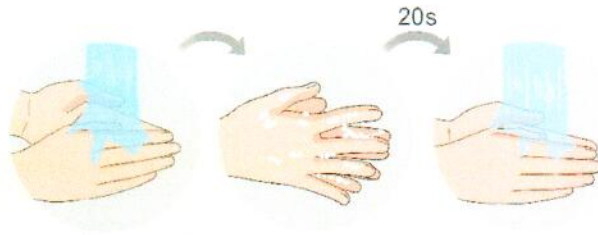
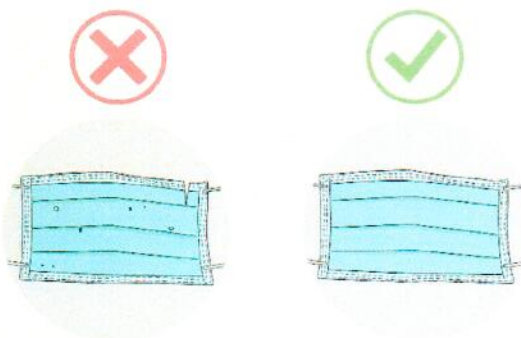


## INSTRUCȚIUNI DE UTILIZARE MASCĂ MEDICALĂ DE UNICĂ FOLOSINȚĂ



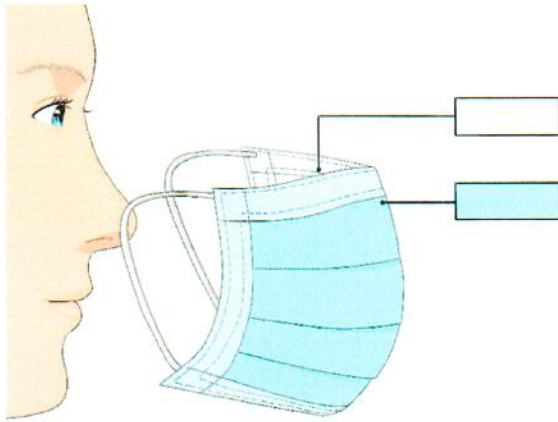
**01. Înainte de a atinge masca, igienizați-vă mâinile cu o soluție dezinfectantă pe bază de alcool sau spălați-vă temeinic cu apă și săpun;**



**02. Verificați masca să nu aibă rupturi sau găuri;**



**03. Identificați care este partea superioară. Aceasta este acolo unde se află puntea metalică, muchia rigidă;**

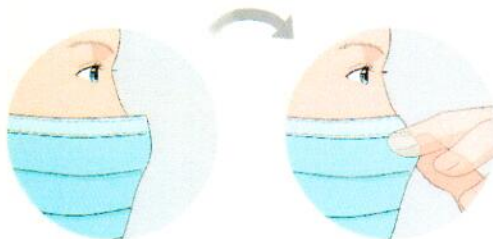


**04. Identificați interiorul măștii. Acesta este reprezentat de partea albă a măștii;**

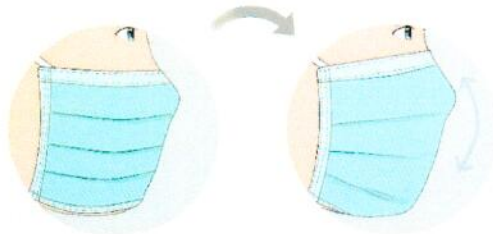
**05. Asigurați-vă că partea colorată este orientată spre exterior;**



**06. Potrivii masca pe față și poziționați elasticele în spatele urechilor;**

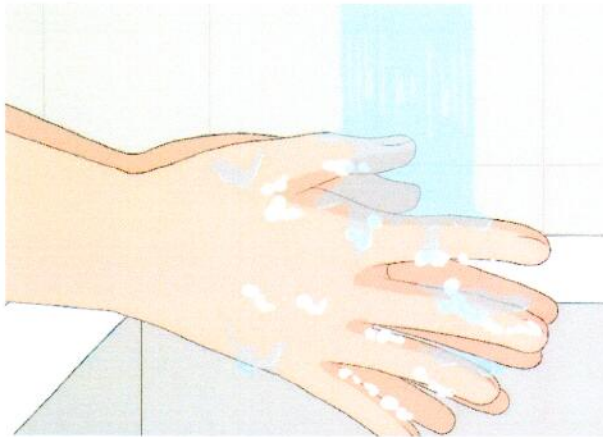


**07. Ciupiți banda metalică sau muchia rigidă astfel încât să se modeleze formei nasului;**

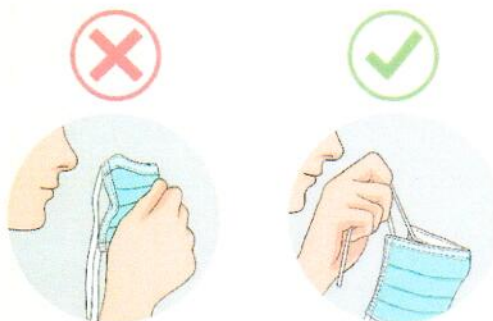


**08. Ajustați masca pe față acoperind gura și bărbia și asigurați-vă că nu sunt goluri între față și mască;**

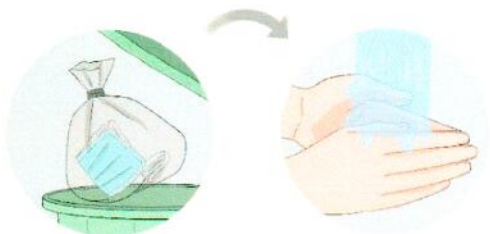
**09. În timpul utilizării nu atingeți masca pentru a evita contaminarea;**



**10. Dacă atingeți accidental masca, igienizați- vă mâinile cu o soluție dezinfectantă pe baza de alcool sau spălați- vă temeinic cu apă și săpun;**



**11. Pentru a scoate masca îndepărtați elasticele din spatele urechilor, fără a atinge partea din față și ținând masca departe de față. Pastrați masca la distanță de Dvs și alte suprafețe pentru a evita contaminarea.**



**12. Aruncați imediat masca într-un coș închis și igienizați-vă mâinile;**



**13. Înlocuiți masca imediat ce devine umedă;**

**Atenție!**

**Nu reutilizați o mască deja folosită.**

**Masca medicală este de unică folosință.**

	Funcție	Nume Prenume	Semnătura
Elaborat	Director productie	Cristi Georgescu	
Verificat	Executive Manager	Manuela Jora	
Aprobat	Director General	Cristian Dumitrescu	